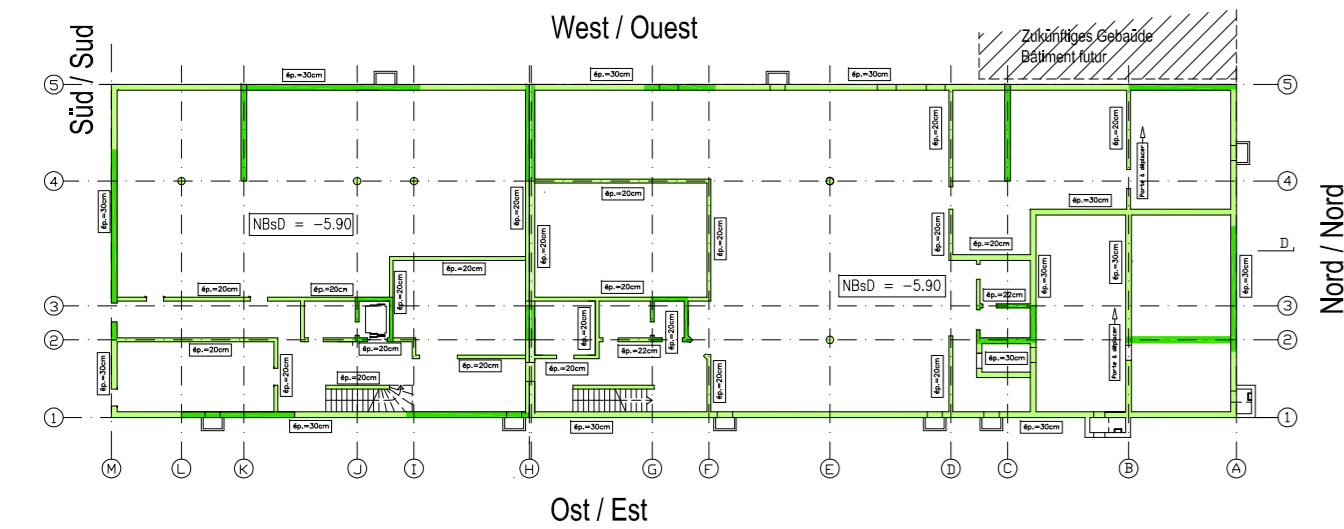
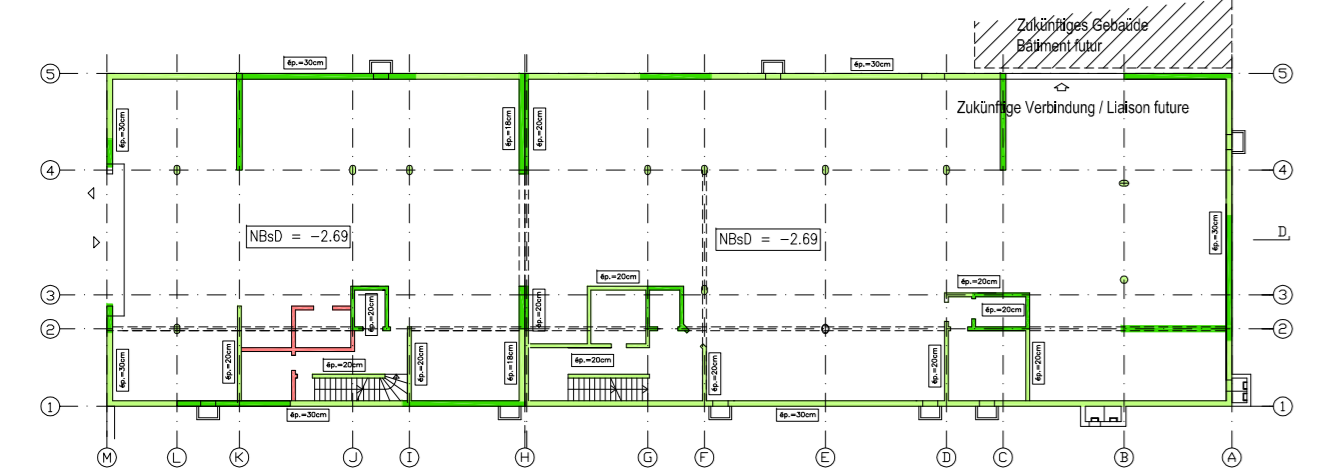


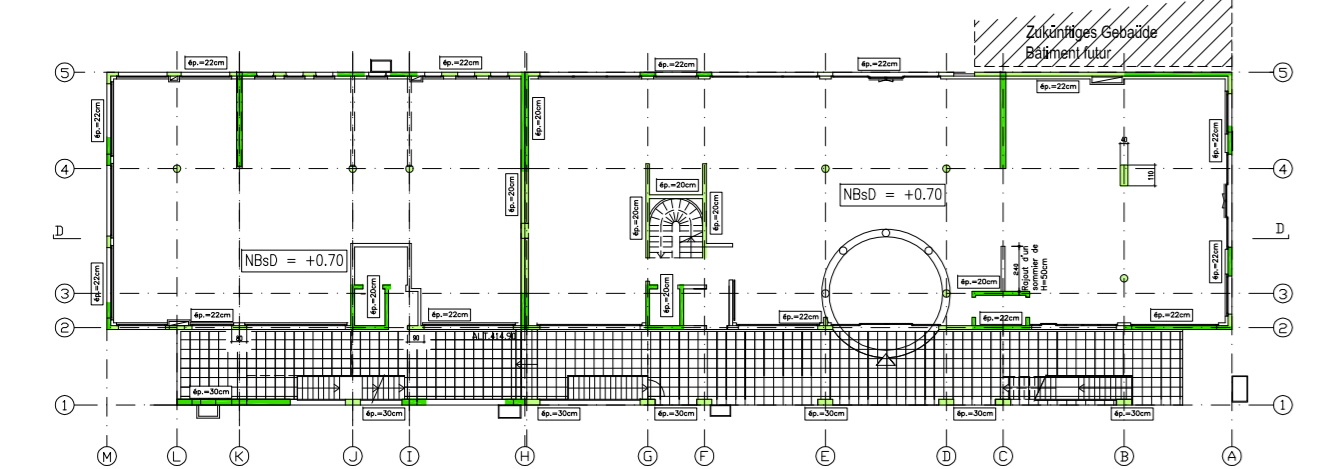
2. Untergeschoss / 2<sup>ème</sup> sous-sol



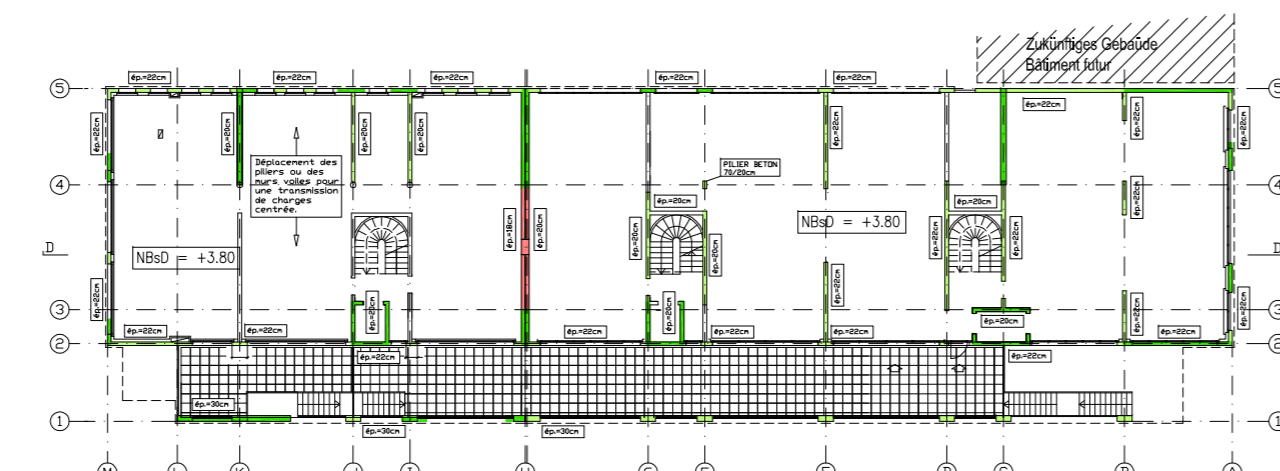
1. Untergeschoss / 1<sup>er</sup> sous-sol



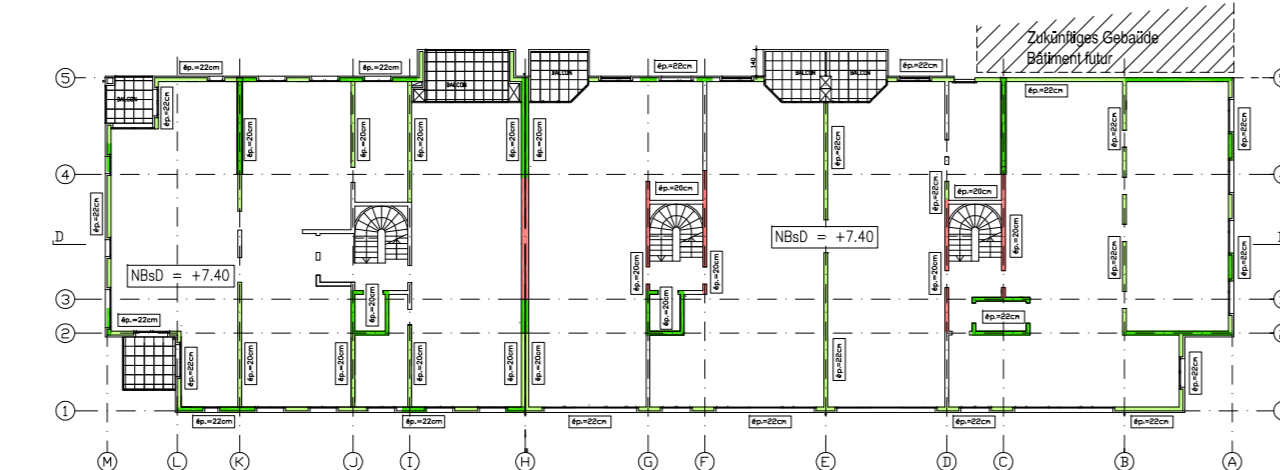
Erdgeschoss / Rez-de-chaussée



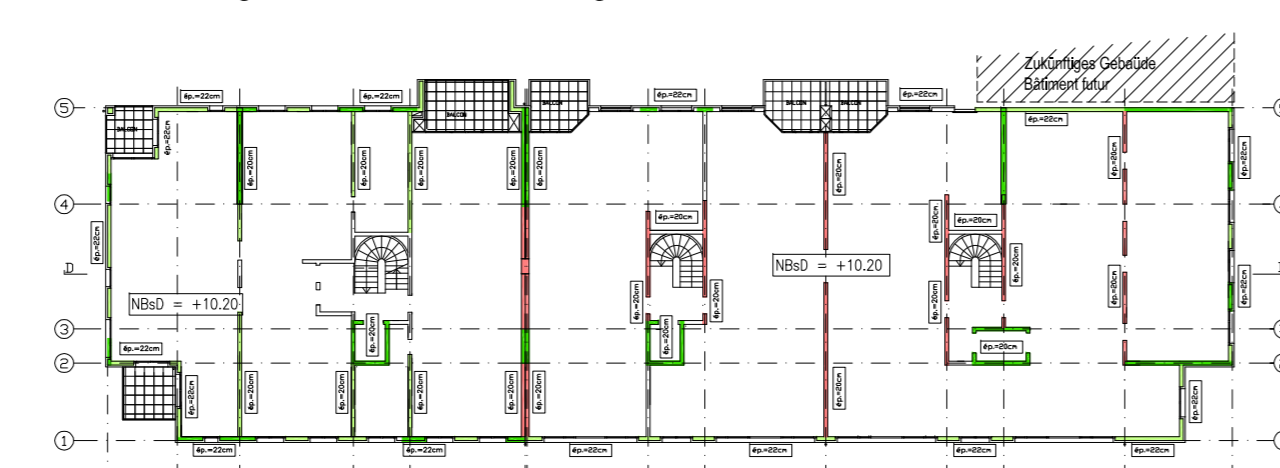
Zwischengeschoss / Entresol



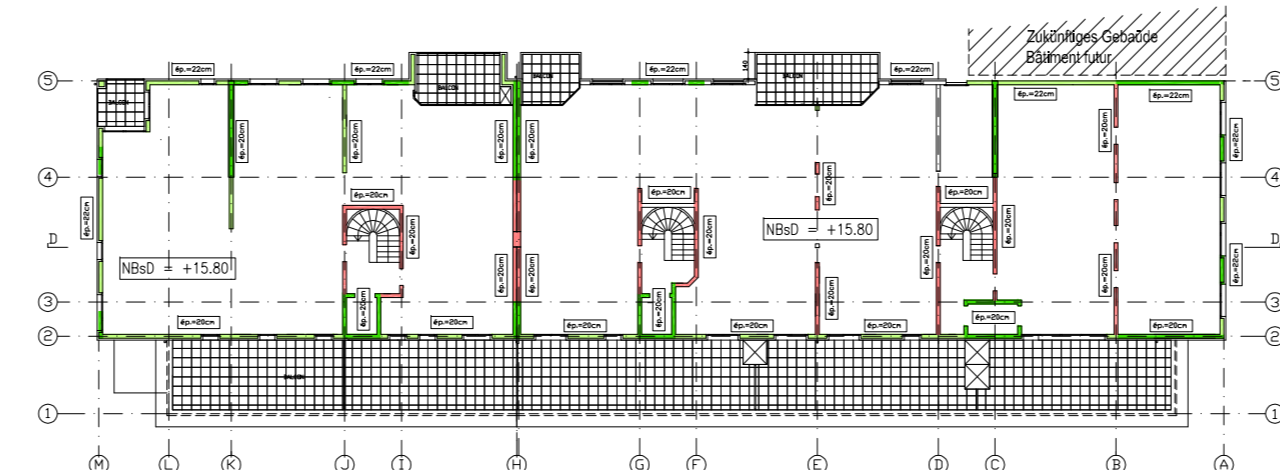
1. Obergeschoss / 1<sup>er</sup> étage



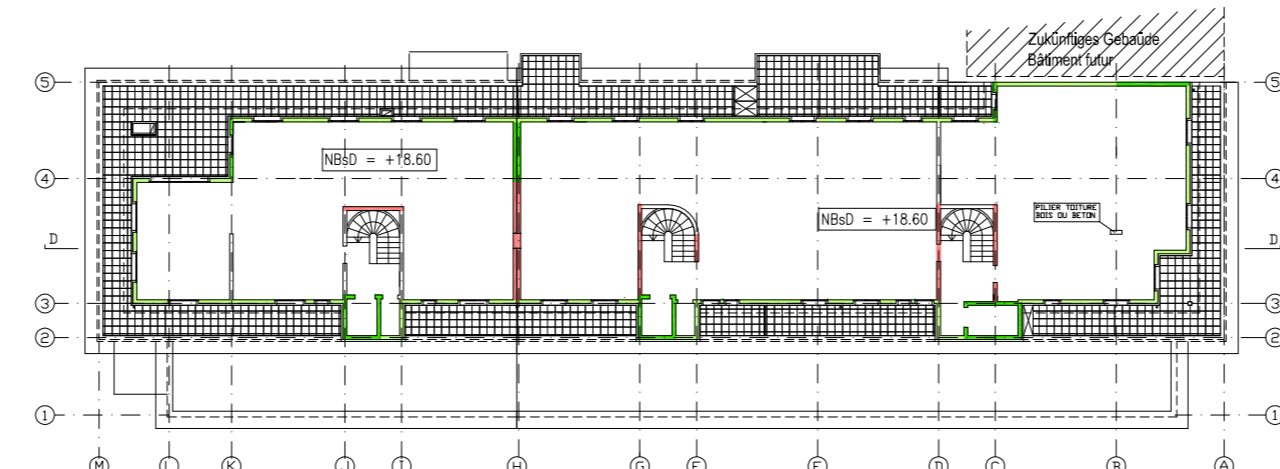
2. und 3. Obergeschoss / 2<sup>ème</sup> et 3<sup>ème</sup> étage



4. Obergeschoss / 4<sup>ème</sup> étage

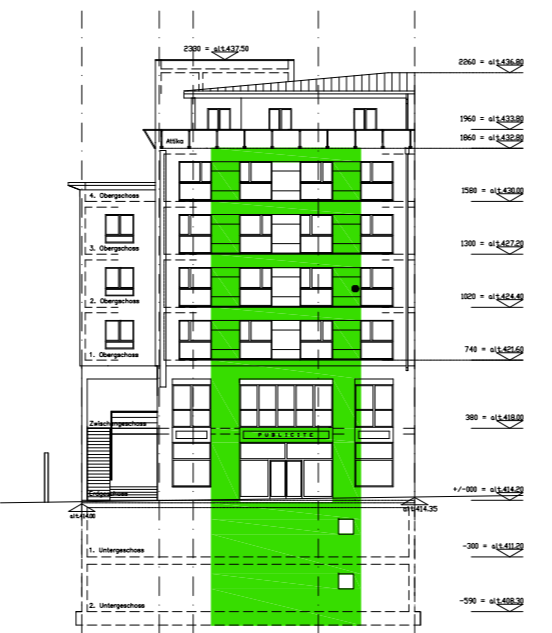


Attikageschoss / Attique



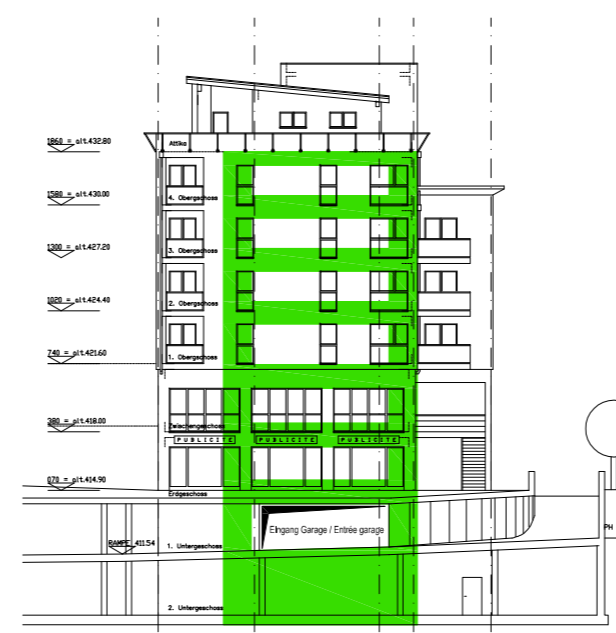
Fassade Nord / Façade Nord

Stahlbetonrahmen / Cadres en béton armé



Fassade Süd / Façade Sud

Stahlbetonrahmen / Cadres en béton armé



Fassade West / Façade Ouest

Stahlbetontragwände und Stahlbetonrahmen / Murs et cadres en béton armé



Fassade Ost / Façade Est

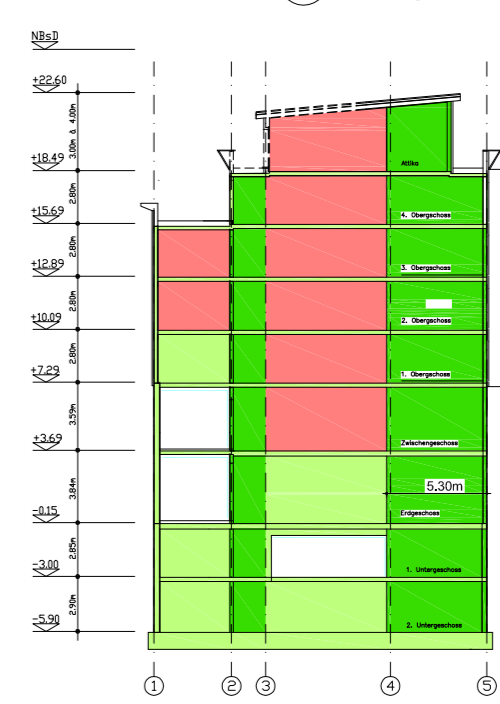
Stahlbetontragwände und Stahlbetonrahmen / Murs et cadres en béton armé



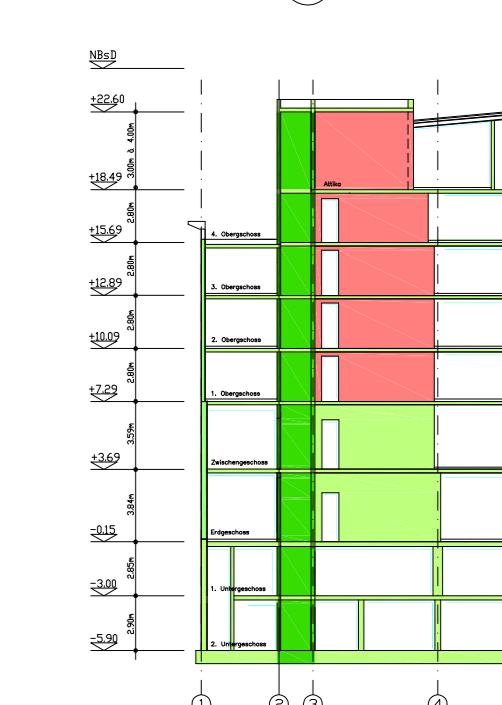
Querschnitt Axe C / Coupe axe C



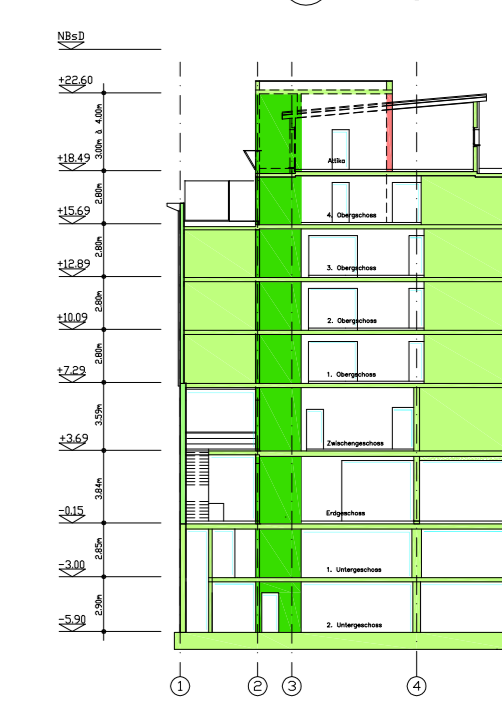
Querschnitt Axe H / Coupe axe H



Querschnitt Axe G / Coupe axe G



Querschnitt Axe J / Coupe axe J



LEGENDE :

- Wände, Decken, Unterzüge und Stützen aus Stahlbeton für Schwerelasten  
Murs, dalles, sommiers et piliers en béton armé pour les charges de gravité
- Stahlbetontragwände und Stahlbetonrahmen für Erdbeben (sichtbar / nicht sichtbar)  
Murs et cadres en béton armé pour le séisme (visible / caché)
- Tragendes Mauerwerk / Murs porteurs en maçonnerie
- Wände aus Mauerwerk, Gips, Holz, Metall, Kunststoff, usw.  
Murs en maçonnerie, plâtre, bois, métal, matières synthétiques, etc.

NBsD = Rohbaukote der Decken, minimale Dicke der Decken = 22cm  
Niveau brut sur dalle, ép. minimale des dalles = 22cm