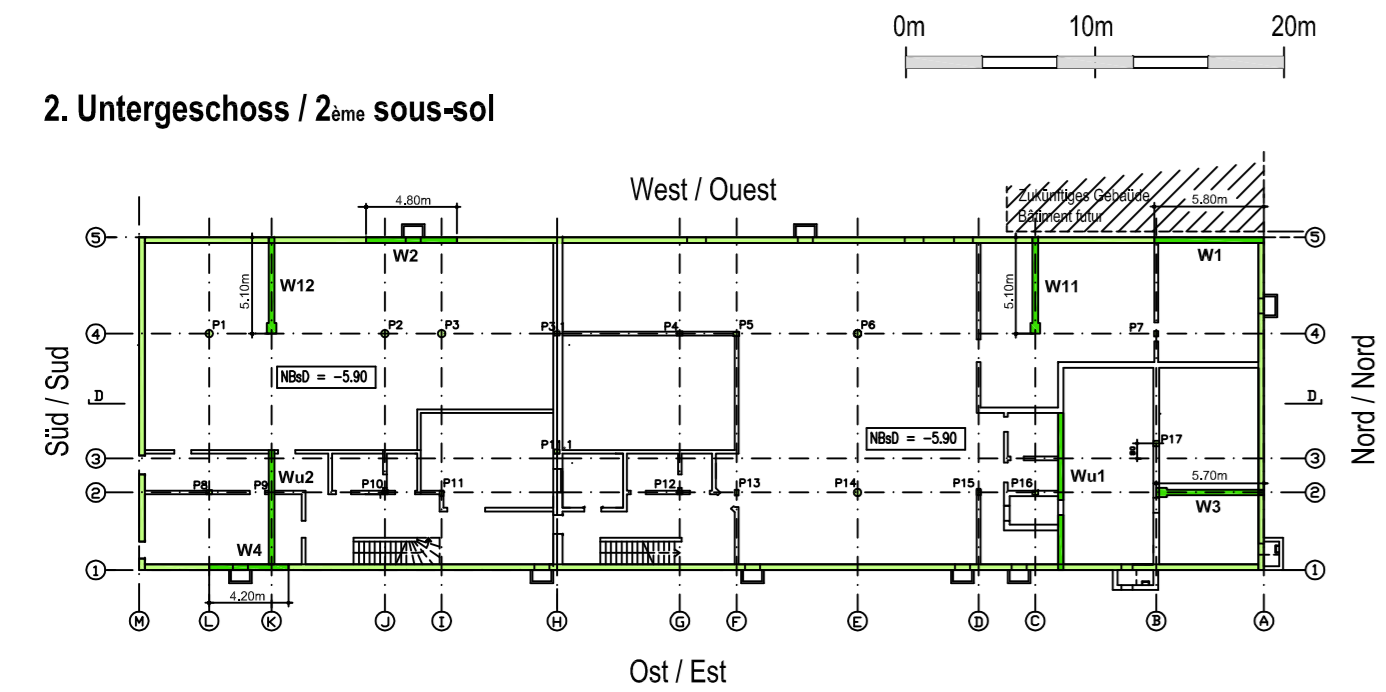
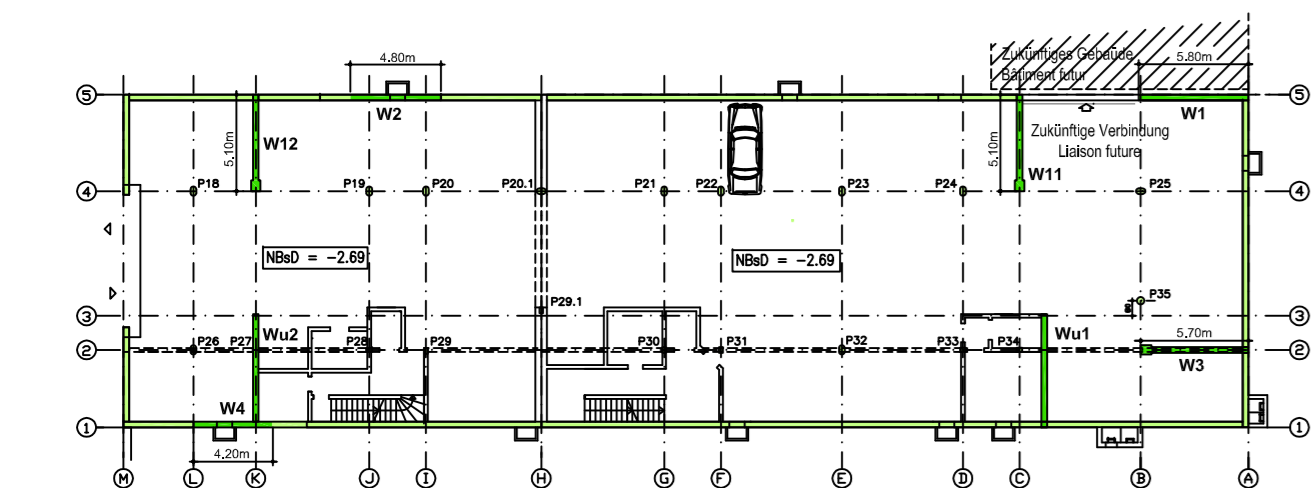


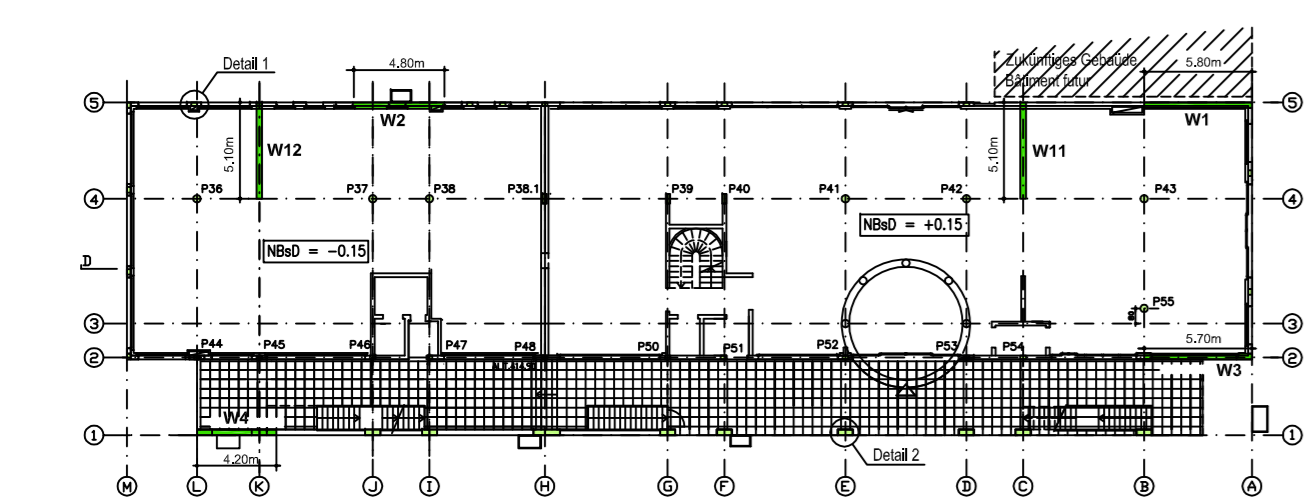
2. Untergeschoss / 2<sup>ème</sup> sous-sol



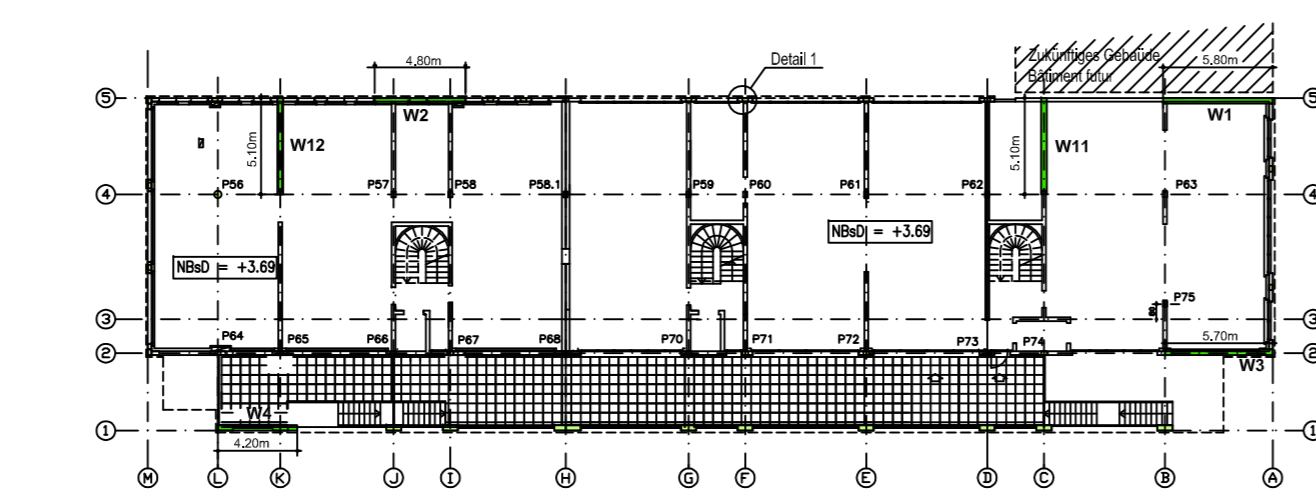
1. Untergeschoss / 1<sup>er</sup> sous-sol



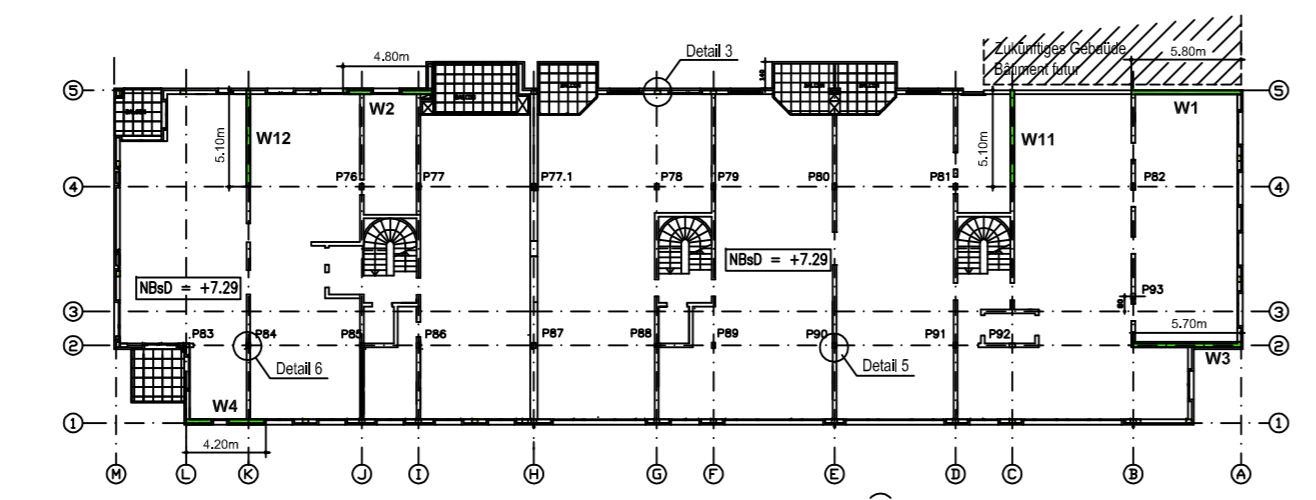
Erdgeschoss / Rez-de-chaussée



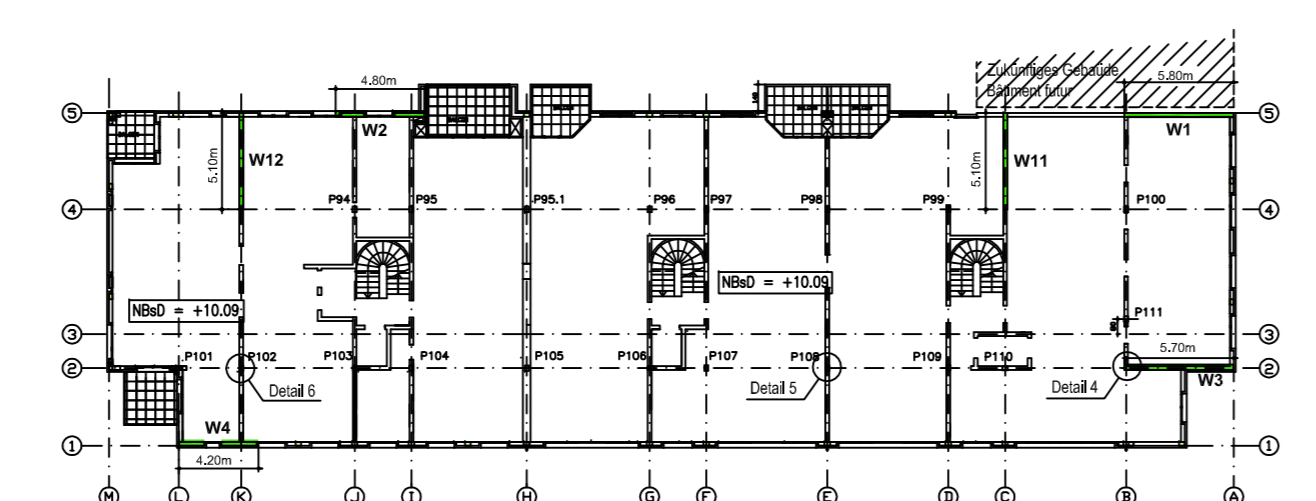
Zwischengeschoß / Entresol



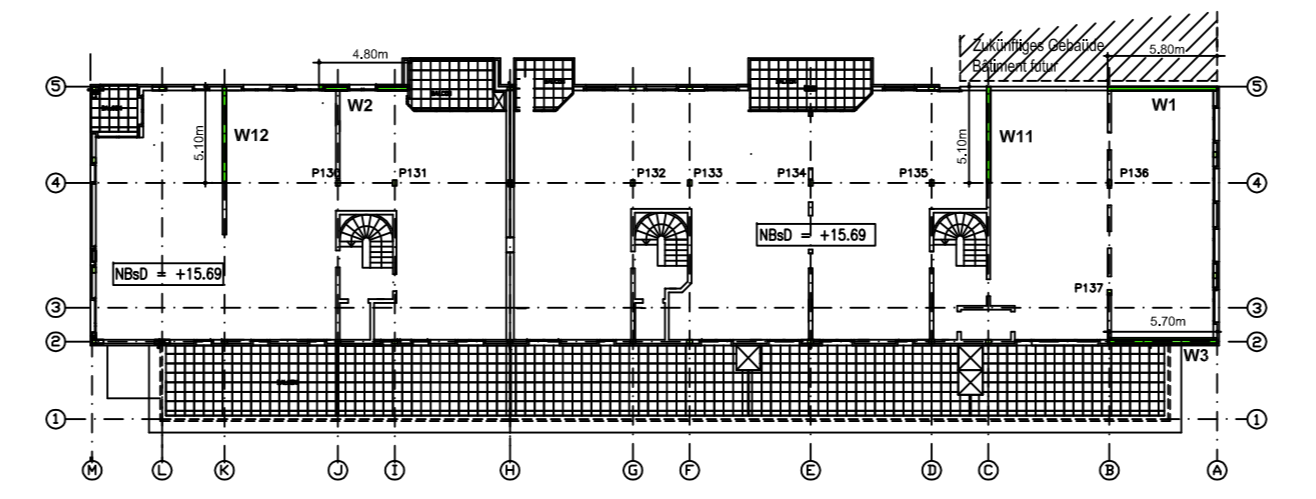
1. Obergeschoss / 1<sup>er</sup> étage



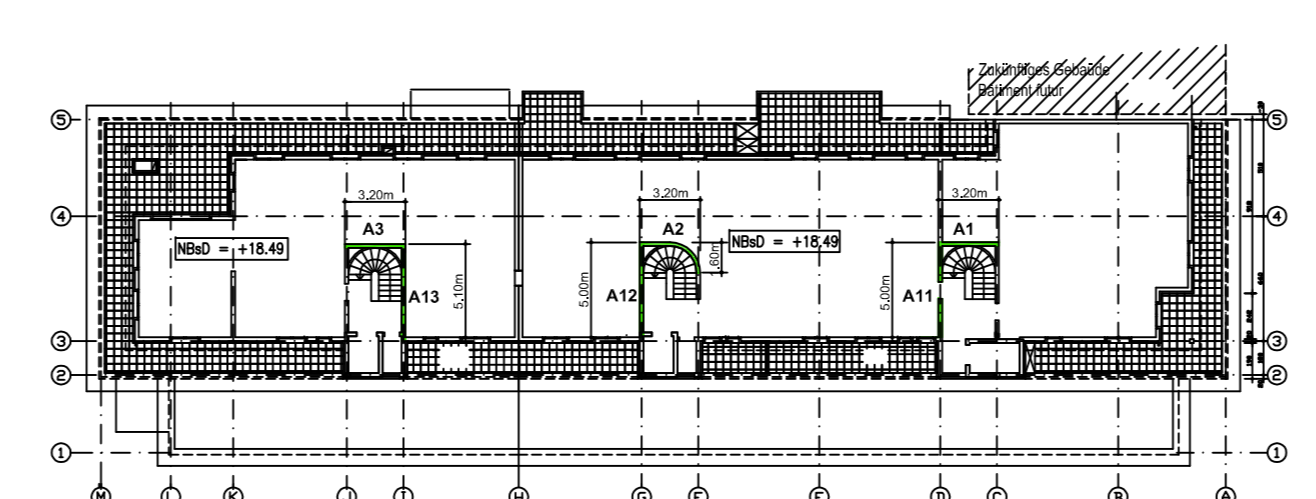
2. und 3. Obergeschoss / 2<sup>ème</sup> et 3<sup>ème</sup> étage



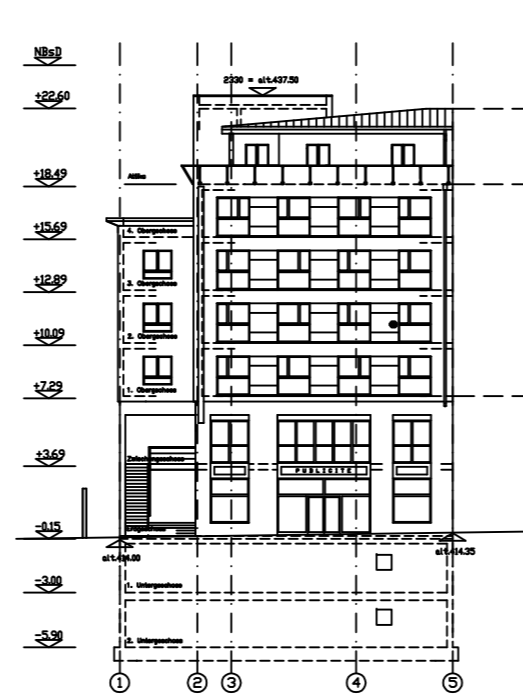
4. Obergeschoss / 4<sup>ème</sup> étage



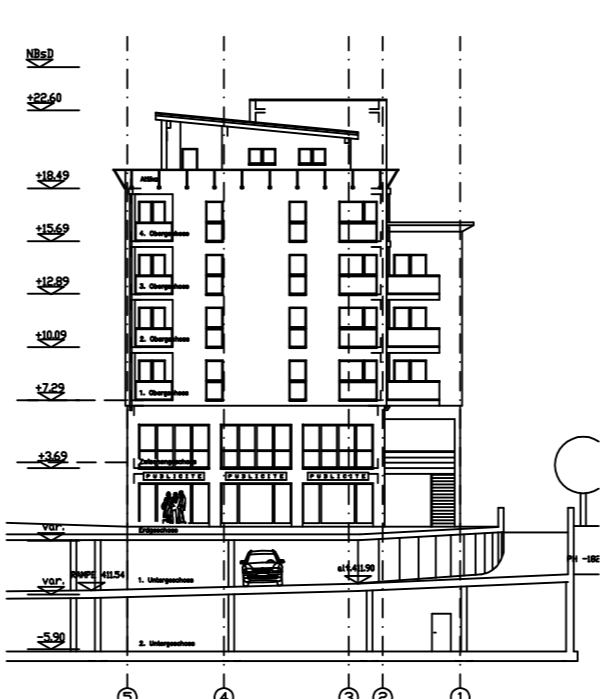
Attikageschoß / Attique



Fassade Nord / Façade Nord



Fassade Süd / Façade Sud



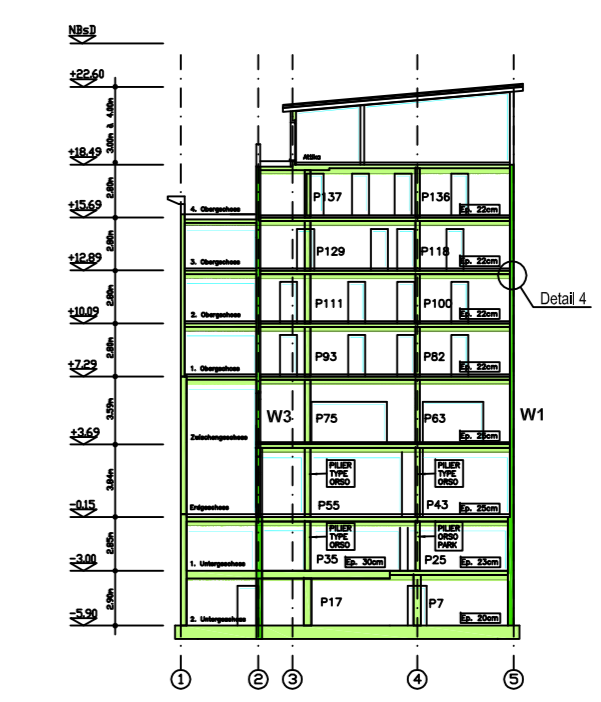
Fassade West / Façade Ouest



Fassade Ost / Façade Est



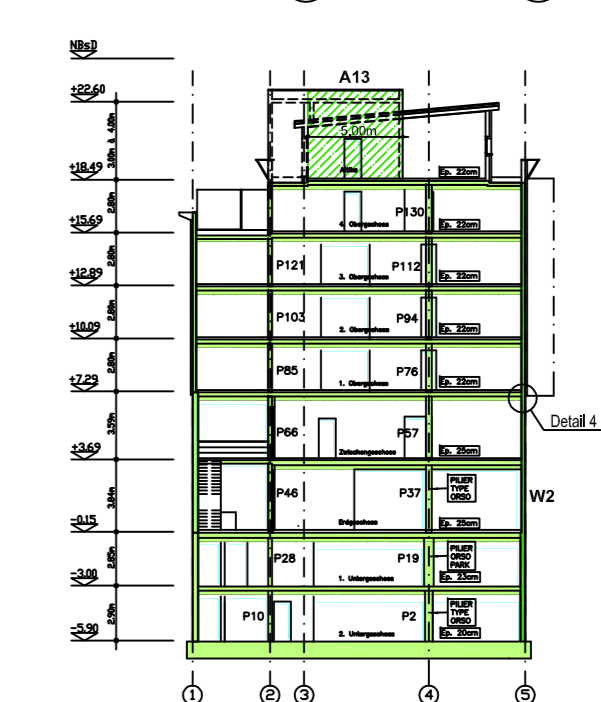
Querschnitt Axe (B) / Coupe axe (B)



Querschnitt Axe (C) / Coupe axe (C)



Querschnitt Axe (J) / Coupe axe (J)



Querschnitt Axe (K) / Coupe axe (K)



LEGENDE :

- Wände, Decken, Unterzüge und Stützen aus Stahlbeton für Schwerelasten
- Murs, dalles, sommiers et piliers en béton armé pour les charges de gravité
- Stahlbetontragwände für Erdbeben, definitive Anzahl und Länge (sichtbar / nicht sichtbar)
- Murs en béton armé pour le séisme, nombre et dimensions définitives (visible / caché)
- Wände aus Mauerwerk, Gips, Holz, Metall, Kunststoff, usw.
- Murs en maçonnerie, plâtre, bois métal, matières synthétiques, etc.
- NBsD = Rohbaukote der Decken, minimale Dicke der Decken = 22cm
- Niveau brut sur dalle, ép. minimale des dalles = 22cm

Detail 4 Details 1 bis 6, Kapitel 10 und Plan P.6 / Détails 1 à 6, Chapitre 10 et Plan P.6