

Von: Thomas Wenk
Betreff: **SGEB-Newsletter 2/2008**
Datum: 20. Februar 2008 17:59:03 GMT+01:00
An: info@sgeb.ch
▶ 1 Anhang, 236 KB

SGEB-Newsletter 2/2008

Inhaltsübersicht:

1. IBK-Seminar "Modellierung und Bemessung von U-förmigen Stahlbetontragwänden unter Erdbebeneinwirkung" von Dr. K. Beyer
2. Fachtagung "Erdbebensicherheit von Gebäuden – Rechts- und Haftungsfragen"
- 3d. SGEB-Reisestipendien an die 14WCEE
- 3f. Bourses de voyage SGEB à la 14WCEE
4. Veranstaltungskalender Erdbebeningenieurwesen und Baudynamik

Details:

1. IBK-Seminar "Modellierung und Bemessung von U-förmigen Stahlbetontragwänden unter Erdbebeneinwirkung" von Dr. K. Beyer

Am Dienstag, den 26. Februar 2008, findet von 17:00 bis 18:15 Uhr im Auditorium HIL E1 der ETH Zürich auf dem Höggerberg ein IBK-Seminar zum Thema "Modellierung und Bemessung von U-förmigen Stahlbetontragwänden unter Erdbebeneinwirkung" statt. Referentin ist Dr. Katrin Beyer vom Institut für Baustatik und Konstruktion IBK der ETH Zürich.

Der Eintritt ist frei. Die Einladung liegt diesem Newsletter bei.

2. Fachtagung "Erdbebensicherheit von Gebäuden – Rechts- und Haftungsfragen"

Am Freitag, den 5. September 2008, 9 bis 17 Uhr, findet an der ETH Zürich im Auditorium Maximum eine interdisziplinäre Tagung für Juristen, Architekten, Bauingenieure, Hauseigentümer und Behörden statt. Sie wird einen Überblick bieten zum heutigen Stand des Wissens sowie der Praxis bei Rechtsfragen zum erdbebensicheren Bauen und sie soll Empfehlungen geben für angemessene Massnahmen der Fachwelt und der Politik. Organisatoren der Tagung sind das Institut für Schweizerisches und Internationales Baurecht der Universität Freiburg, die Schweizer Gesellschaft für Erdbebeningenieurwesen und Baudynamik SGEB, das Institut für Baustatik und Konstruktion IBK der ETH Zürich und die Stiftung für Baudynamik und Erdbebeningenieurwesen.

Das Detailprogramm mit dem Anmeldetalon folgt im nächsten SGEB-Newsletter.

3d. SGEB-Reisestipendien an die 14WCEE

Wie im Newsletter 4/2007 angekündigt bietet die SGEB fünf Reisestipendien an die 14WCEE über CHF 3000.- für jüngere Mitglieder (Jahrgang 1972 oder jünger) an. Voraussetzung dafür ist die Präsentation eines Posters oder eines Vortrages an der 14WCEE im Oktober 2008 in Peking. Bewerbungen bitte zusammen mit Paper, Abstract und "Abstract Acceptance Notification" bis 1.5.2008 an info@sgeb.ch.

3f. Bourses de voyage SGEB à la 14WCEE

La SGEB offre aux jeunes membres (année 1972 ou plus jeune) cinq bourses de voyage de CHF 3000.-. L'attribution de la bourse est liée à une présentation orale ou à un poster lors de la 14WCEE en octobre 2008 à Pékin. Veuillez adresser votre demande à info@sgeb.ch jusqu'au 1.5.2008 en joignant paper, abstract et "Abstract Acceptance Notification".

4. Veranstaltungskalender Erdbebeningenieurwesen und Baudynamik

- 26. Februar 2008 17:00 bis 18:15 Uhr: IBK-Seminar "Modellierung und Bemessung von U-förmigen Stahlbetontragwänden unter Erdbebeneinwirkung" von Dr. K. Beyer im Auditorium HIL E1 der ETH Zürich auf dem Höggerberg

- 11. April 2008 14:30 bis 17 Uhr (mit anschliessendem Apéro): SGEB-Generalversammlung an der Fachhochschule Westschweiz in Freiburg (Versand der Einladung erfolgt per Post im März)
- 25. - 29. August 2008: "IDRC International Disaster and Risk Conference in Davos"
Abgabetermin für Abstracts: 29.2.08, siehe: <http://www.idrc.info/>
- 5. September 2008 9 bis 17 Uhr: Fachtagung "Erdbebensicherheit von Gebäuden - Rechts- und Haftungsfragen" an der ETH Zürich
- 12. bis 17. Oktober 2008: 14. World Conference on Earthquake Engineering 14WCEE in Peking <http://www.14wcee.org/>
- 10./11. September 2009 11. D-A-CH-Tagung "Erdbeben und Mauerwerk" an der ETH Zürich



Kolloquium 26. Februar 2008

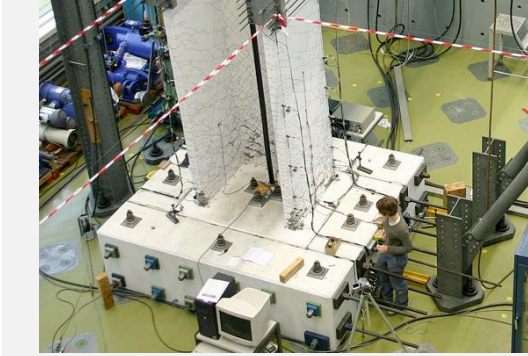
Modellierung und Bemessung von U-förmigen Stahlbetontragwänden unter Erdbebeneinwirkung

*Dienstag, 26. Februar 2008
17:00 Uhr
Auditorium HIL E 1 (Lehrgebäude Bauwesen)
ETH Zürich, Hönggerberg, 8093 Zürich*

*Katrin Beyer
Dr.
Institut für Baustatik und Konstruktion, ETH Zürich*



U-förmige Tragwände werden häufig als Kerne verwendet, um Stahlbetongebäude auszusteifen. Sie eignen sich dazu besonders, da sie infolge ihrer Form über Biegesteifigkeiten und -widerstände in jede Belastungsrichtung verfügen und zusätzlich gut als Aufzugsschacht oder Treppenhaus verwendet werden können. Obwohl U-förmige Wände in der Praxis daher sehr beliebt sind, gibt es bis heute fast keine Untersuchungen über das inelastische zyklische Verhalten von solchen Wänden. Die Bemessungsrichtlinien in Normen sind häufig auf Wände mit rechteckigem Querschnitt ausgelegt und oft unzureichend



mit rechteckigem Querschnitt ausgelegt und oft nur schwer auf duktile U-förmige Wände zu übertragen.

Im Vortrag wird zunächst das seismische Verhalten von U-förmigen Wänden anhand der Resultate von neuen quasi-statisch zyklischen Grossversuchen, die an der ETH durchgeführt wurden, aufgezeigt. Anschliessend werden verschiedene einfache Modelle zur Analyse des inelastischen Kraft-Verformungsverhaltens solcher Wände diskutiert und erste praktische Empfehlungen hinsichtlich deren duktilen Erdbebenbemessung gegeben.

Anschliessend an den Vortrag ist ein gemeinsames Nachtessen mit der Referentin im Restaurant "Die Waid", 8037 Zürich, vorgesehen.

Nächster Vortrag: Dienstag, 18. März 2008, 17:00 Uhr, HIL E 1
Prof. Dr. Theodor Krauthammer, Center for Infrastructure Protection and Physical Security (CIPPS), University of Florida
"Load-Impulse Diagrams for Effective Structural Analysis, Design and Assessment"

Informationen: <http://www.ibk.ethz.ch/news/kolloquium>

sw/08.02.2008